

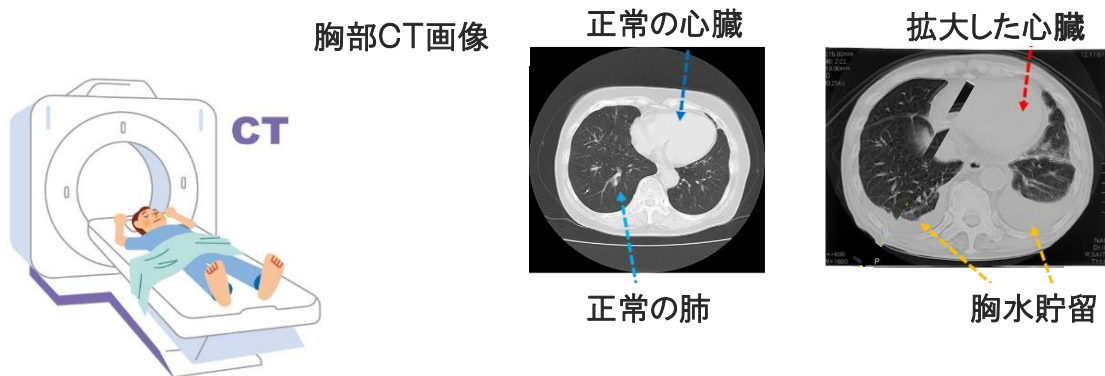
# 愛知三の丸クリニックからのお知らせ

当クリニックは、呼吸器内科があります。

健診や人間ドックで胸部写真の異常を指摘された方は、  
当クリニックの受診をおすすめします。

- 当クリニックの呼吸器内科は、毎週火曜日(午後)と金曜日(午後)、第2・4週の月曜日(午後)に外来診療を行っております。
- 胸部写真の精査は、まず、胸部CTを見て行います。  
当クリニックは、米国GE社の16列スライスCT装置があり、受診当日にCTを撮影することができます。(医師の判断によります。)
- 診察は、約2時間程度で終了します。
- かかりつけのクリニックでは、呼吸器専門医やCTが無いことが多く、CTを有する他病院への受診には紹介状が必要になります。  
当クリニックは、呼吸器の専門外来、CT装置があります。
- 当クリニックのCTのみで精査が終了することもあります。さらに精査を要する場合は、総合病院に紹介します。

詳しくは、当クリニック(予約専用電話)へお問合せください。



診療受付時間 午前 8:50~11:00  
午後 12:50~15:30

予約受付時間 月~金 9:00~17:00

予約専用電話(医科) 052-961-7012

愛知三の丸クリニック

〒460-0001  
名古屋市中区丸の内 3-2-1  
代表 052-961-7011